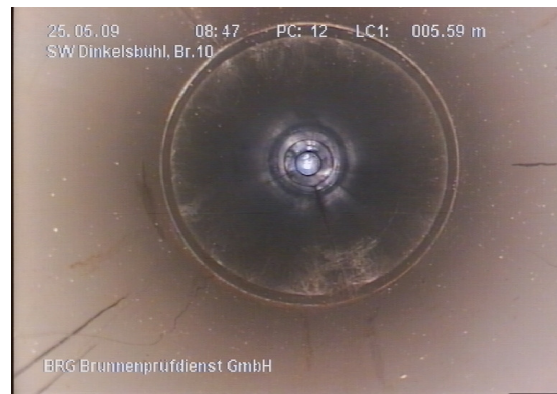


Stadtwerke Dinkelsbühl, Befahrung Brunnen 10 + 11, Beschaffung Brunnenpumpe

Die Wasserversorgung der Stadt Dinkelsbühl und deren Ortsteile erfolgt derzeit durch 13 stadteigene Brunnen. Im Rahmen regelmäßiger Routineuntersuchungen wurden die Tiefbrunnen 10 und 11 durch eine TV-Untersuchung in Augenschein genommen. Aufgrund von Verschleiß wurde weiterhin ein Pumpenaustausch im Brunnen 10 durchgeführt.

Ziele der TV- Untersuchung

- Erkennen von Schäden am Ausbau
- Identifikation möglicher Fremdwasserzutritte aufgrund defekter Abdichtungen
- Aufzeigen notwendiger Regenerierungen
- Brunnenseitige Absicherung einer zuverlässigen Wasserversorgung



Ergebnis:

Die Befahrungen der Brunnen 10 und 11 ergaben dass lediglich geringfügige Ablagerungen, Beläge und Feinsedimente vorhanden sind.

Zusammenfassend bestand an beiden Brunnen nach Auffassung der Pfk Ansbach GmbH kein Handlungsbedarf, jedoch wurde empfohlen die Brunnenpumpe 10 neu auszuliegen.

Die neue Brunnenpumpe für Brunnen 10 wurde mit Einzelstufengehäusen in Grauguss gefertigt und beinhaltet Laufräder aus Bronze angepasst auf erhöhte Verschleißfestigkeitsanforderungen. Die Pumpe wurde drehzahlregelbar bis 51 Hz ausgeführt.

Kenndaten der Kreiselpumpe im Betriebspunkt	
Förderstrom	12,6 m³/h
Förderhöhe	90 m
Leistungsbedarf	5,2 kW
Pumpendrehzahl	2.900 1/min
Wirkungsgrad Pumpe	60 %
Wirkungsgrad Motor	78,5 %
Gesamtwirkungsgrad	47,1 %
Brunnensolltiefe	ca. 79 m
Brunnendurchmesser	DN 400
Brunnenausbau	Edelstahl, Schlitzbrückenfilter

